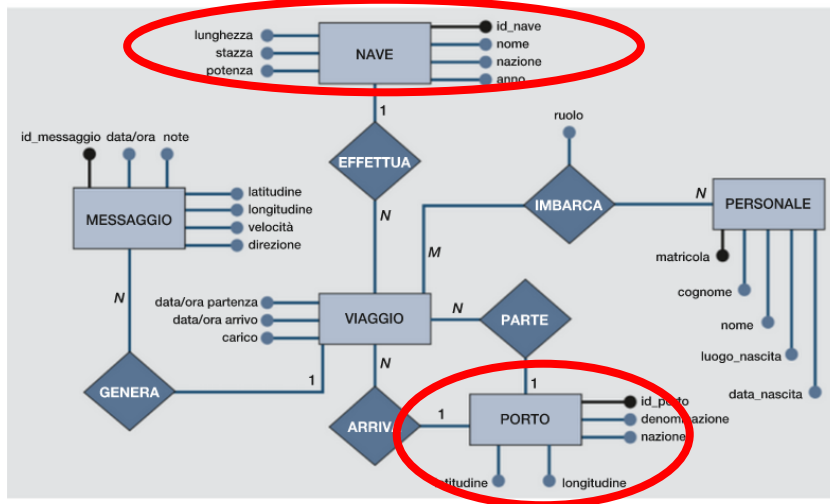


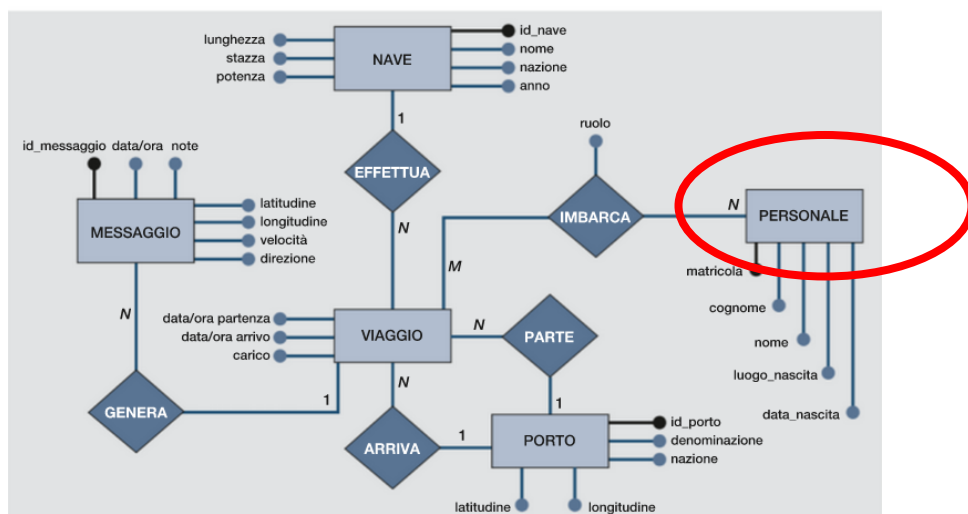
Passaggio dal digramma e/r al modello logico relazionale. Procedura.

1. Determina le tabelle delle entità che partecipano **SOLO** alle associazioni con molteplicità massima 1.

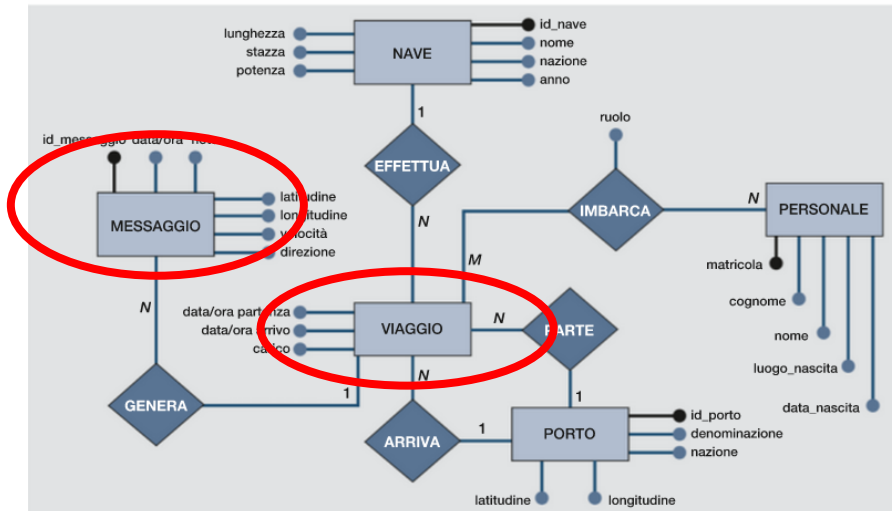


Se fra queste entità vi sono associazioni 1-1, aggiungi ad una delle due tabelle associate la chiave esterna.

2. Determina le tabelle delle entità che partecipano **SOLO** ad associazioni N-N indicando le chiavi primarie (non ci sono chiavi esterne)



3. Determina le tabelle delle entità che partecipano alle associazioni 1-N con molteplicità massima a N aggiungendo ad esse le chiavi esterne.



4. Aggiungi le tabelle che derivano dalle **associazioni N a N** aggiungendo le chiavi esterne ed individuando correttamente le chiavi primarie

